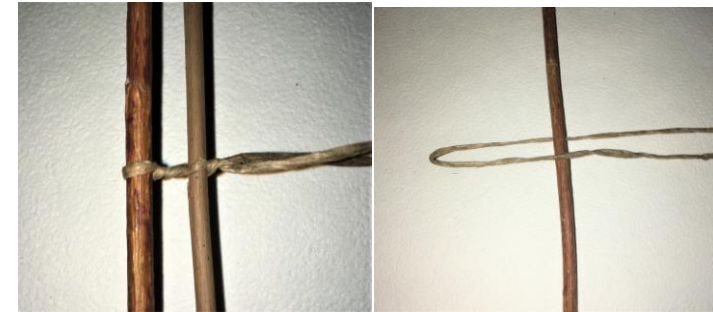




1 cache-pot carré  
½ pain de mousse  
Tiges droites  
Fil laiton  
Amaryllis  
1 lotus ou autre  
Feuilles larges  
Mousse des bois  
Tige ou liane souple (sur la photo , tige de glycine)

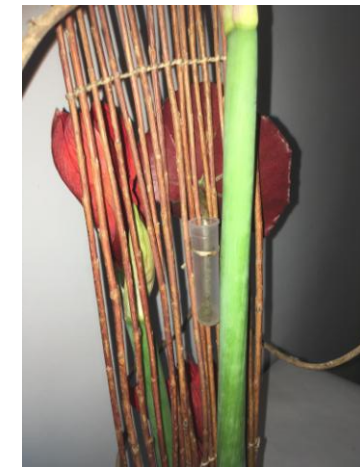


Couper env 18 tiges droites de 60 cm, les assembler avec du fil laiton.  
Prendre 50 cm de fil plié en 2, passer une 1<sup>ère</sup> tige dans la boucle et vriller env 3 fois pour laisser un espace entre chaque tige, continuer avec les 18 tiges.



A répéter 3 fois sur le montage.

Piquer le montage sur le pain de mousse, placer les amaryllis à des niveaux différents



Continuer avec les feuilles de bégonia ou autres à la base, une des feuilles est fixée sur l' arrière avec un petit tube à orchidée .

Terminer avec un peu de mousse des bois et un lotus, ajouter une liane ou tige souple pour donner du volume



bonne réalisation

@COPYRIGHT Création Nature - Michaele